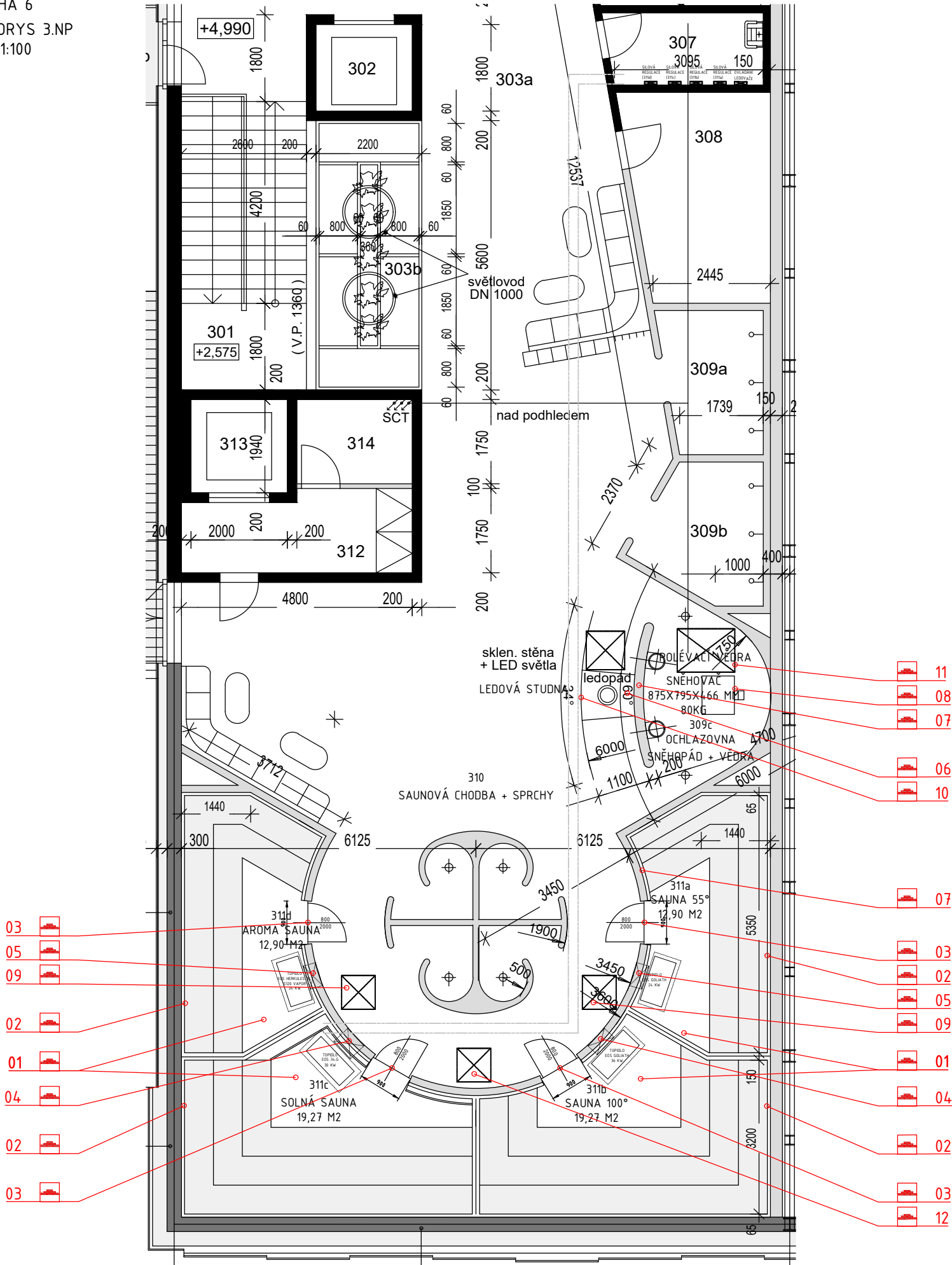


WELLNESS NA PETYNCE  
PRAHA 6  
PŮDORYS 3.NP  
M 1:100



STAVBA

1. SPÁDOVANÁ KERAMICKÁ MRAZUVZDORNÁ DLAŽBA (SPÁD PŘED DVEŘE SAUNY) + KERAMICKÝ SOKL PO CELÉM VNITŘNÍM OBVODU SAUNY (5-10 CM) - BEZ PODLAHOVÉHO TOPENÍ A BEZ GULY - PŘÍPRAVA STAVBY
2. NUTNO DODRŽET ROVINNOST STĚN MIN. 2 MM NA 2 M LATI. - PŘÍPRAVA STAVBY
3. STAVEBNÍ OTVOR 900/2050 - PŘÍPRAVA STAVBY
4. PŘISÁVACÍ OTVOR POD TOPIDLO (500X100 MM) VÝŠKA OSY +300 MM NAD Č.P. - PŘÍPRAVA STAVBY
5. PŘISÁVACÍ OTVOR POD TOPIDLO (500X80 MM) VÝŠKA OSY +300 MM NAD Č.P. - PŘÍPRAVA STAVBY
6. KCE LEDOVAČE BUDE KOTVENA MECHANICKY KE STĚNĚ/STROPU - NOSNOST MIN. 100 KG - GARANTUJE STAVBA
7. ÚNOSNOST ZDIVA, DO KTERÉHO BUDE KOTVENO VĚDRO, BY MĚLA BÝT MIN. 100 KG - GARANTUJE STAVBA
8. ÚNOSNOST ZDIVA/STROPU, DO KTERÉHO BUDE KOTVEN VÝROBNÍK SNĚHU, BY MĚLA BÝT MIN. 100 KG - GARANTUJE STAVBA
9. REVIZNÍ VSTUP VE STROPĚ 700X700 MM PRO PŘÍSTUP K VZT Klapkám SAUN - PŘÍPRAVA STAVBY
10. REVIZNÍ DVÍŘKA 800X800 MM (PŘÍPADNĚ REVIZNÍ VSTUP VE STROPĚ) PRO PŘÍSTUP K LEDOVAČI - PŘÍPRAVA STAVBY
11. REVIZNÍ VSTUP VE STROPĚ 1200X800 MM PRO PŘÍSTUP DO SERVISNÍHO PROSTORU VÝROBNÍKU SNĚHU - PŘÍPRAVA STAVBY
12. REVIZNÍ VSTUP V PODHLEDU / U STROPU PRO PŘÍSTUP KE SPRCHÁM - PŘÍPRAVA STAVBY

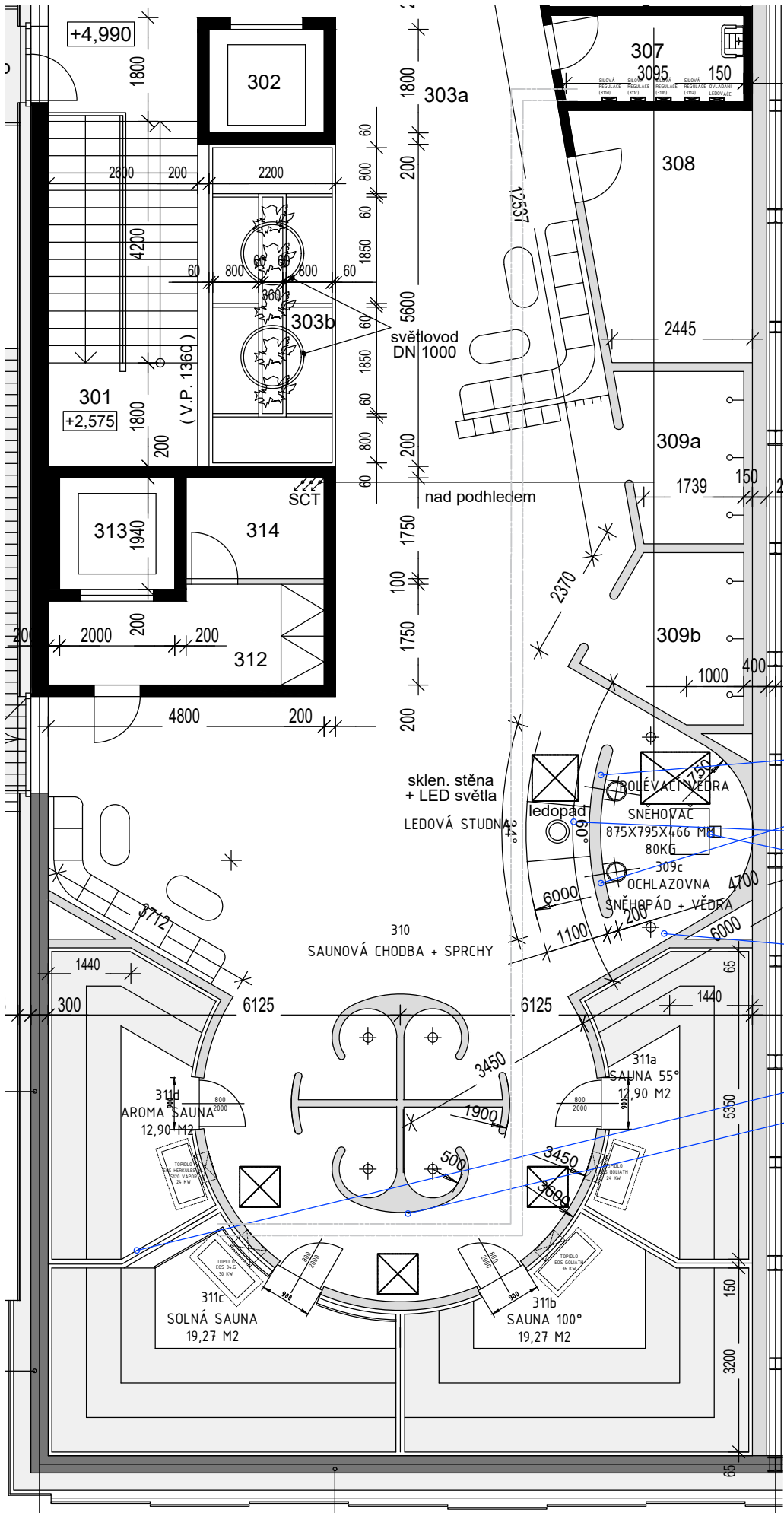
VŠECHNY VYZDÍVKY BUDOU PROVEDENY POUZE DO VÝŠKY KABIN / ATRAKCÍ TAK, ABY BYL SHORA PŘÍSTUP K TECHNOLOGIÍM - NEJLÉPE POCHOZÍ LÁVKY

TEPLOTA PROSTŘEDÍ PRO REALIZACI DÍLA NESMÍ KLESNOUT POD 15°C, U REALIZACE A NÁSLEDNÉHO PROVOZU SAUN JE PAK POTŘEBA MAX. VZDUŠNÁ VLHKOST 50%, VLHKOST PŘILEHLÝCH KCÍ NESMÍ BÝT VYŠŠÍ NEŽ 10%.

POZN:

V MÍSTNOSTECH ATRAKCÍ NEBUDE INSTALOVÁN STAVBOU ŽÁDNÝ PODHLED. CIZÍ ROZVODY V PROSTORECH ATRAKCÍ NUTNĚ KONZULTOVAT S WV (VZT APOD.). DODÁVKOU VSTUPNÍCH DVEŘÍ DO ATRAKCE NENÍ VE STANDARDU ZARÁŽKA OTEVŘENÍ KŘÍDLA DVEŘÍ. OTVORY ODVĚTRÁVÁNÍ JSOU Z EXTERIÉRU ŘEŠENY STAVBOU - MŘÍŽKA, LEM APOD. PŘÍP. REVIZE PŘEPISUJÍ A DOPLŇUJÍ PŘEDCHOZÍ VYDANÉ VÝKRESY FIRMY EUROBALNEO S.R.O.

WELLNESS NA PETYNCE PRAHA 6		EURO BALNEO	
zakázka: WELLNESS NA PETYNCE, PRAHA 6		revize: 01	
investor: ...		datum: 13.02.2025	
dodavatel části: EUROBALNEO s.r.o., Františka Diviše 1275/1a, Praha, 104 00		stupeň dokumentace: SP	
vypracoval: ING. ARCH. JIŘÍ PEŠTÁK		formát: 2xA4	
STAVEBNÍ PŘÍPRAVENOST - STAVBA výkres: PŮDORYS 3.NP		1:100 měřítko:	01 č.výkresu:



- ZDRAVOTECHNIKA**
- 4X PŘÍVOD PITNÉ VODY TV + SV 3/8" ZAKONČENO UZÁVĚREM VENTILEM (KOHOUTEM) - PROSTOROVÉ SPRCHY (PŘÍSTUP REVIZNÍM VSTUPEM V PODHLEDU / U STROPU - PŘÍPRAVA STAVBY
  - 2X PŘÍVOD PITNÉ VODY SV 1/2", VÝVOD NAD SDK PODHLEDEM - LEDOVAČ - PŘÍPRAVA STAVBY
  - 2X ODPAD DN 50 (VČ. ZÁPACH. UZÁVĚRY) - LEDOVAČ A MÍSA S LEDEM - PŘÍPRAVA STAVBY, SAMOTNÁ STUDNA JE DODÁVKOU DODAVATELE WELLNESS
  - 2X PŘÍVOD VODY SV 3/4", NAD PODHLEDEM - VÝROBNÍK SNĚHU - ZAKONČENO PRAČKOVÝM VENTILEM - PŘÍPRAVA STAVBY
  - 1X ODPAD DN50, NAD PODHLEDEM - VÝROBNÍK SNĚHU - PŘÍPRAVA STAVBY
  - 1X PŘÍVOD PITNÉ VODY OSAZEN ROHOVÝM VENTILEM 3/8", V. +200 MM NAD Č.P.- AUTOMATICKÉ DOPOUŠTĚNÍ BI-O TOPIDLA - PŘÍPRAVA STAVBY
  - 2X PŘÍVOD VODY SV 1/2", V.+2500 MM NAD Č.P, ZAKONČENO PRAČKOVÝM VENTILEM S 3/4" ZÁVITEM (NAPOUŠTĚNÍ VĚDRA) - PŘÍPRAVA STAVBY
  - 2X PŘÍVOD PITNÉ VODY TV + SV 3/8" ZAKONČENO UZÁVĚREM VENTILEM (KOHOUTEM) - SPRCHY - PŘÍPRAVA STAVBY

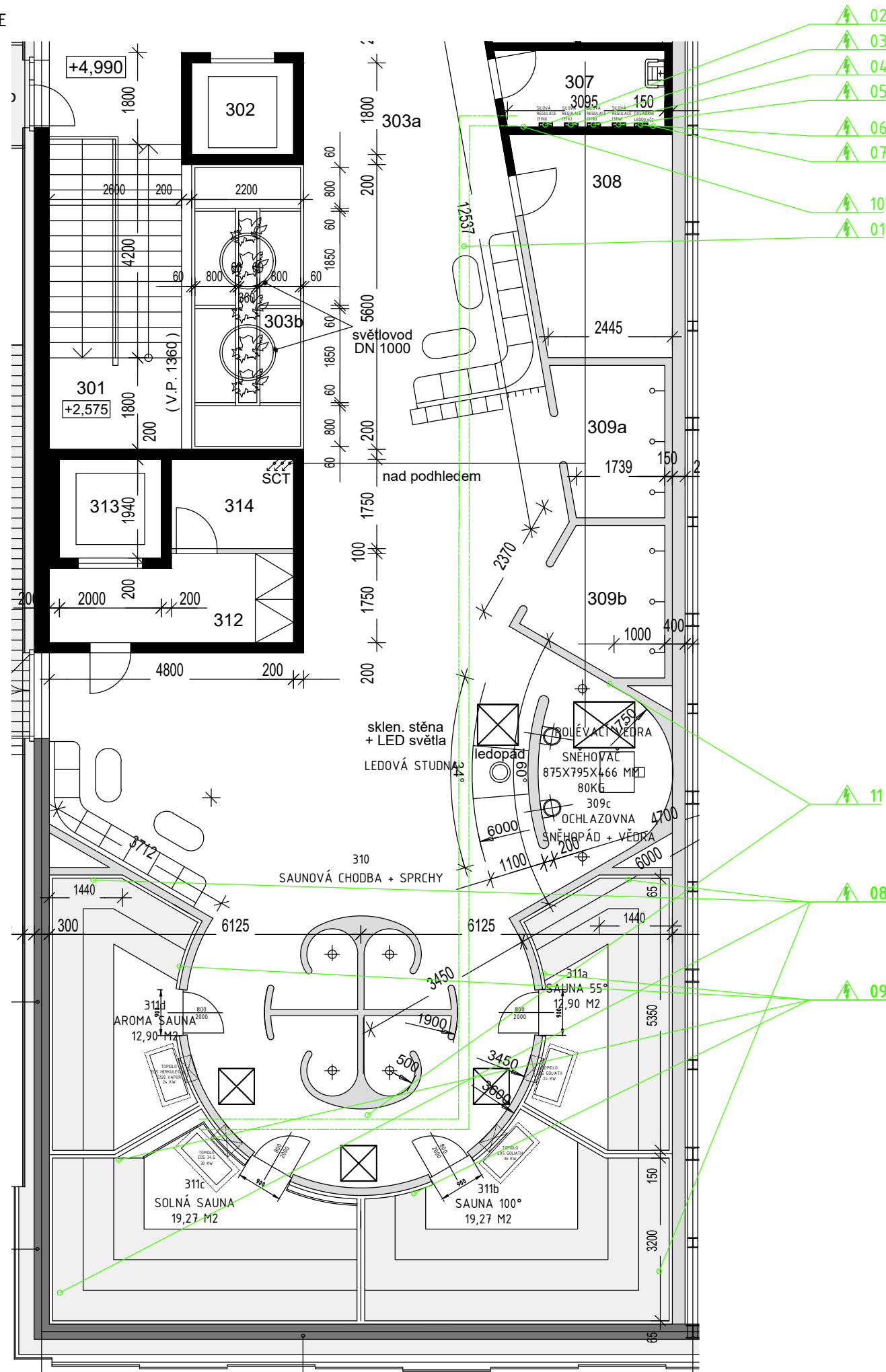
POKUD NENÍ UVEDENO JINAK JE DOPORUČOVÁN TLAK 3-5 BAR. POŽADOVÁNA JE VODA PITNÁ.  
EUROBALNEO S.R.O. DOPORUČUJE ODVODNIT PODLAHU PŘED ATRAKCEM  
SPRCHY JE VHODNÉ DOSTATEČNĚ VYSPÁDOVAT A ODVODNIT

- 07  
02  
03  
04  
05  
08  
06  
01

POZN:  
V MÍSTNOSTECH ATRAKCÍ NEBUDE INSTALOVÁN STAVBOU ŽÁDNÝ PODHLED. CIZÍ ROZVODY V PROSTORECH ATRAKCÍ NUTNĚ KONZULTOVAT S WV (VZT APOD.). DODÁVKOU VSTUPNÍCH DVEŘÍ DO ATRAKCE NENÍ VE STANDARDU ZARÁŽKA OTEVŘENÍ KŘÍDLA DVEŘÍ. OTVORY ODVĚTRÁVÁNÍ JSOU Z EXTERIÉRU ŘEŠENY STAVBOU - MŘÍŽKA, LEM APOD.  
PŘÍP. REVIZE PŘEPISUJÍ A DOPLŇUJÍ PŘEDCHOZÍ VYDANÉ VÝKRESY FIRMY EUROBALNEO S.R.O.

WELLNESS NA PETYNCE PRAHA 6		EURO BALNEO	
zakázka: WELLNESS NA PETYNCE, PRAHA 6		revize: 01	
investor: ...		datum: 13.02.2025	
dodavatel části: EUROBALNEO s.r.o., Františka Diviše 1275/1a, Praha, 104 00		stupeň dokumentace: SP	
vypracoval: ING. ARCH. JIŘÍ PEŠTÁK		formát: 2xA4	
STAVEBNÍ PŘÍPRAVENOST - ZTI výkres: PŮDORYS 3.NP		1:100 měřítko:	02 č.výkresu:

WELLNESS NA PETYNCE  
PRAHA 6  
PŮDORYS 3.NP  
M 1:100



## ELEKTRO

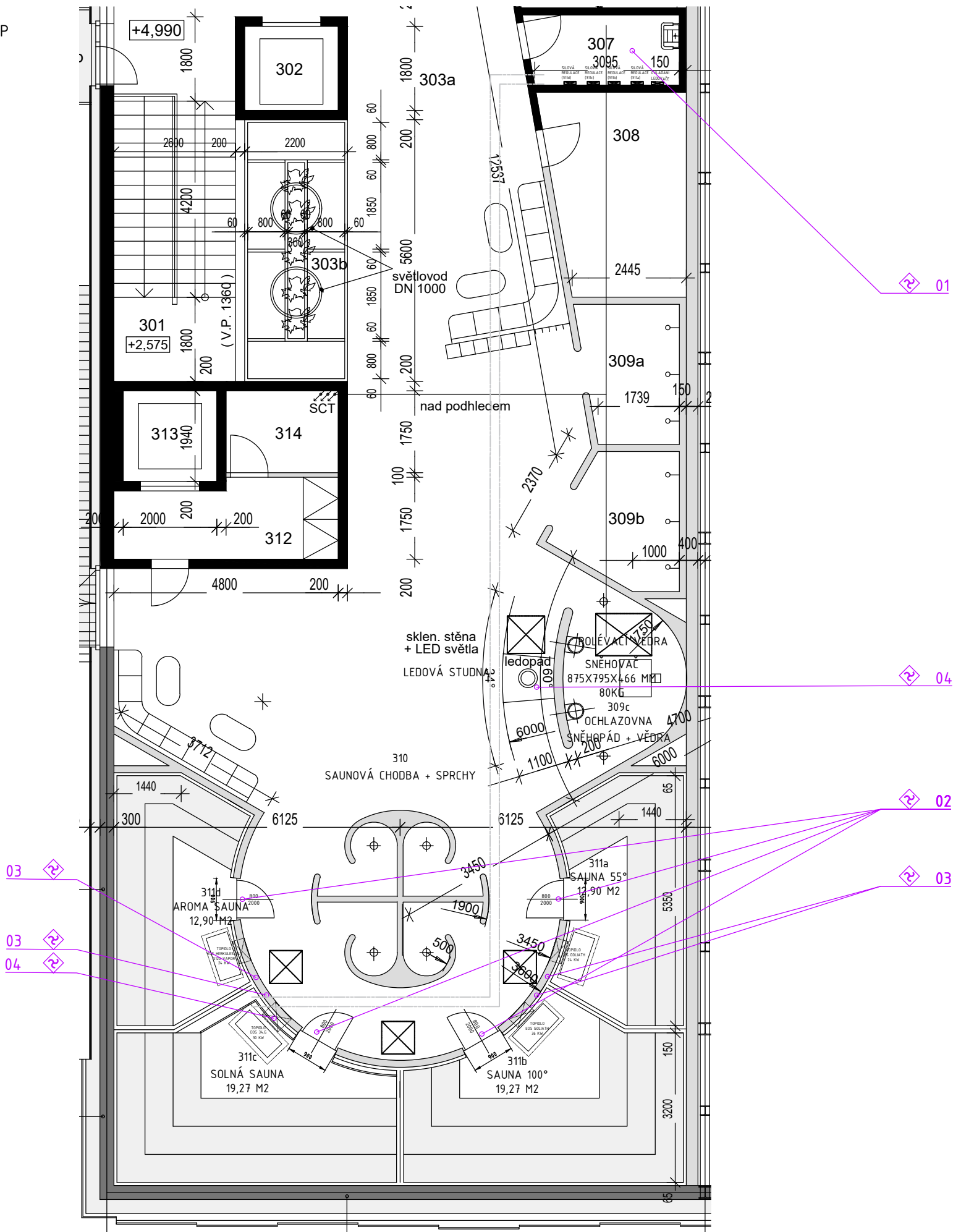
1. 1X KABELOVÝ ŽLAB 200X200 MM VEDENÝ NAD STROPEM Z TECH. M. DO PROSTORU K ATRAKCÍM - PŘÍPRAVA STAVBY  
311d AROMA / BIO SAUNA
2. 1X PŘÍVODNÍ KABEL CYKY 3x1,5 (JISTIČ 1x10 A) - NAPÁJENÍ REGULACE SAUNY 1 KW - PŘÍPRAVA STAVBY  
2X PŘÍVODNÍ KABEL CYKY 5x10 (JISTIČ 3x63 A) - BI-O TOPIDLO 24 KW - PŘÍPRAVA STAVBY  
1X PŘÍVODNÍ KABEL CYKY 5x2,5 (JISTIČ 1x10 A) - VÝPARNÍK BIOSAUNA - PŘÍPRAVA STAVBY
- 311c SOLNÁ SAUNA
3. 2X PŘÍVODNÍ KABEL CYKY 3x1,5 (JISTIČ 3x16 A) - NAPÁJENÍ REGULACE SAUNY 1 KW - PŘÍPRAVA STAVBY  
1X PŘÍVODNÍ KABEL CYKY 5x16 (JISTIČ 3x63 A) - TOPIDLO 30 KW - PŘÍPRAVA STAVBY
- 311b FINSKÁ SAUNA 100°
4. 2X PŘÍVODNÍ KABEL CYKY 3x1,5 (JISTIČ 3x16 A) - NAPÁJENÍ REGULACE SAUNY 1 KW - PŘÍPRAVA STAVBY  
1X PŘÍVODNÍ KABEL CYKY 5x16 (JISTIČ 3x63 A) - TOPIDLO 36 KW - PŘÍPRAVA STAVBY
- 311a FINSKÁ SAUNA 55°
5. 1X PŘÍVODNÍ KABEL CYKY 3x1,5 (JISTIČ 3x16 A) - NAPÁJENÍ REGULACE SAUNY 1 KW - PŘÍPRAVA STAVBY  
1X PŘÍVODNÍ KABEL CYKY 5x10 (JISTIČ 3x63 A) - TOPIDLO 24 KW - PŘÍPRAVA STAVBY
- LEDOVÁ STUDNA
6. 1X PŘÍVODNÍ KABEL 3Cx2,5 CYKY (JISTIČ 3x16 A) - LEDOVAČ - PŘÍPRAVA STAVBY  
VÝROBNÍK SNĚHU
7. 1X PŘÍVODNÍ KABEL 3Cx2,5 CYKY (JISTIČ 3x16 A) - VÝROBNÍK SNĚHU - PŘÍPRAVA STAVBY
8. 4X BEZPEČNOSTNÍ TLAČÍTKO, V+1,2M - TLAČÍTKO DODÁVKOU DODAVATELE WELLNESS, ZAKONČENO V TECH. M. KABELÁŽ A SAMOTNÁ SIGNALIZACE PŘÍPRAVA STAVBY
9. 4X PŘÍVODNÍ KABEL CYKY 3x1,5 (JISTIČ 3x16 A) - NOUZOVÉ OSVĚTLENÍ (DO KAŽDÉ KABINY) - PŘÍPRAVA STAVBY
10. 1X ZÁSUVKA 230V/50HZ, JISTIČ PRO 1 KW, URČENO PRO MONTÁŽ A SERVIS - PŘÍPRAVA STAVBY
11. 2X PŘÍVODNÍ KABEL CYKY 3x1,5 (JISTIČ 1x16 A) - NAPÁJENÍ SPRCH - PŘÍPRAVA STAVBY

VÝVODY VOLNÝCH KABELŮ BUDOU VEDENY ZE STROPU AŽ K PODLAŽE  
V PŘÍPADĚ INSTALACE NOUZOVÝCH TLAČÍTEK BUDOU PŘÍVODNÍ KABELY ZAKONČENY V M. Č. 307. DALŠÍ NÁPOJENÍ ZAJISTÍ PROJEKTANT ELEKTRO  
KAŽDÝ PŘÍVOD VČ. PROUDOVÉHO CHRÁNIČE 30 MA  
SOUČÁSTÍ DODÁVKY DODAVATELE WELLNESS NENÍ OSVĚTLENÍ SPRCH  
REGULACE SAUNY JE URČENA PRO MONTÁŽ VE SVISLÉ POLOZE DLE ČSN 332000-3 A ČSN 332000-5-51 A SPLŇUJE POŽADAVKY TŘ. OCHR. II (ČSN  
61010-1). PŘÍSTUP K SAUNOVÉ REGULACI MÁ MÍT POUZE OPRAVNĚNÁ A ZAŠKOLENÁ OBSLUHA. DLE NOREM (ČSN 33 200-701 A VÝŠE) JE NUTNÉ  
SPRÁVNÉ UMÍSTĚNÍ EL. ZAŘÍZENÍ S OHLEDEM NA VNĚJŠÍ VLIVY - DLE URČENÍ PROSTŘEDÍ.

POZN:  
V MÍSTNOSTECH ATRAKCÍ NEBUDE INSTALOVÁN STAVBOU ŽÁDNÝ PODHLED. CÍŽÍ ROZVODY V PROSTORECH ATRAKCÍ NUTNÉ KONZULTOVAT S WV (VZT APOD.). DODÁVKOU VSTUPNÍCH DVEŘÍ DO ATRAKCE NENÍ VE STANDARDU ZARÁŽKA OTEVŘENÍ KŘÍDLA DVEŘÍ. OTVORY ODVĚTRÁVÁNÍ JSOU Z EXTERIÉRU ŘEŠENY STAVBOU - MŘÍŽKA, LEM APOD.  
PŘÍP. REVIZE PŘEPISUJÍ A DOPLNĚJÍ PŘEDCHOZÍ VYDANÉ VÝKRESY FIRMY EUROBALNEO S.R.O.

WELLNESS NA PETYNCE PRAHA 6		<div> <div>□ □</div> <div>EURO</div> </div> <div> <div>□ □</div> <div>BALNEO</div> </div>	
zakázka:	WELLNESS NA PETYNCE, PRAHA 6	revize:	01
investor:	...	datum:	13.02.2025
dodavatel části:	EUROBALNEO s.r.o., Františka Diviše 1275/1a, Praha, 104 00	stupeň dokumentace:	SP
vypracoval:	ING. ARCH. JIŘÍ PEŠTÁK	formát:	2x A4
STAVEBNÍ PŘIPRAVENOST – ELEKTRO výkres: PŮDORYS 3.NP		1:100 měřítko:	03 č. výkresu:

WELLNESS NA PETYNCE  
PRAHA 6  
PŮDORYS 3.NP  
M 1:100



- VZDUCHOTECHNIKA**
1. TRVALÉ ODVĚTRÁNÍ PROSTORU TECHNOLOGIE (TEPLOTA NESMÍ BÝT DLOUHODOBĚ VĚTŠÍ NEŽ 25°C) - PŘÍPRAVA STAVBY
  2. DOPORUČENÝ ODTAH VZDUCHU PŘED SAUNAMI POD STROPEM - PŘÍPRAVA STAVBY
  3. NUCENÝ ODVOD VZDUCHU NAD STROPEM SAUNY (VZT) - PŘÍPRAVA STAVBY
  4. PŘÍVOD VZDUCHU PRO SOLNOU SAUNU (VZT) - ZAJISTIT VÝMĚNU VZDUCHU 5-6X OBJEM SAUNY / HOD, POTRUBÍ HT 125 UKONČENO NAD STROPEM SAUNY, MIN. VÝŠKA POTRUBÍ 2,4 M NAD Č.P., NA POTRUBÍ BUDE OSAZENO PROFESÍ VZT MECHANICKÁ UZAVÍRACÍ Klapka S PŘÍSTUPEM PŘES REVIZNÍ VSTUP PŘED SAUNOU - PŘÍPRAVA STAVBY
  5. TRVALÉ CHLAZENÍ / VÝMĚNA VZDUCHU SERVISNÍHO PROSTORU LEDOVAČE (TEPLOTA MAX 25°C) - PŘÍPRAVA STAVBY
  6. TRVALÉ CHLAZENÍ / VÝMĚNA VZDUCHU SERVISNÍHO PROSTORU VÝROBNÍKU SNĚHU (TEPLOTA MAX 25°C) - PŘÍPRAVA STAVBY

K REGULAČNÍ Klapce MUSÍ BÝT ZAJISTĚN PŘÍSTUP V PŘÍPADĚ VÝMĚNY ČI SERVISU.  
PŘED VSTUPY DO ATRAKCÍ SAUN BUDOU ŘEŠENY VZT ODTAHY (ZAJISTÍ PROFESE VZT).

POZN:  
V MÍSTNOSTECH ATRAKCÍ NEBUDE INSTALOVÁN STAVBOU ŽÁDNÝ PODHLED. CIZÍ ROZVODY V PROSTORECH ATRAKCÍ NUTNĚ KONZULTOVAT S WV (VZT APOD.). DODÁVKOU VSTUPNÍCH DVEŘÍ DO ATRAKCE NENÍ VE STANDARDU ZARÁŽKA OTEVŘENÍ KŘÍDLA DVEŘÍ. OTVORY ODVĚTRÁVÁNÍ JSOU Z EXTERIÉRU ŘEŠENY STAVBOU - MŘÍŽKA, LEM APOD.  
PŘÍP. REVIZE PŘEPISUJÍ A DOPLŇUJÍ PŘEDCHOZÍ VYDANÉ VÝKRESY FIRMY EUROBALNEO S.R.O.

WELLNESS NA PETYNCE PRAHA 6		EURO BALNEO	
zakázka: WELLNESS NA PETYNCE, PRAHA 6		revize: 01	
investor: ...		datum: 13.02.2025	
dodavatel částí: EUROBALNEO s.r.o., Františka Diviše 1275/1a, Praha, 104 00		stupeň dokumentace: SP	
vypracoval: ING. ARCH. JIŘÍ PEŠTÁK		formát: 2xA4	
STAVEBNÍ PŘÍPRAVENOST - VZT výkres: PŮDORYS 3.NP		1:100 měřítko:	A.04 č.výkresu: